

# Änderungen Saison 15/16

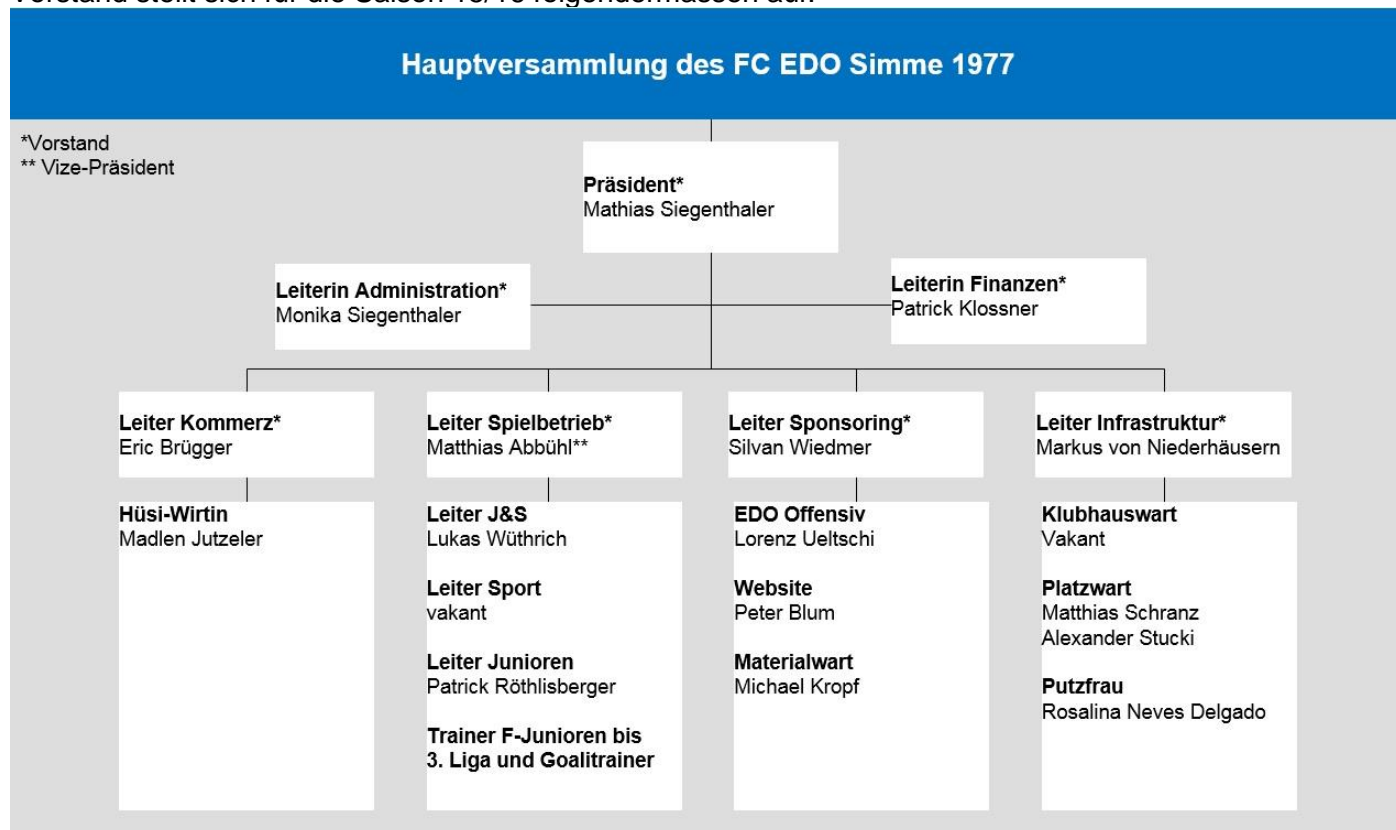
31. August 2015

## Wichtige Informationen aus der 38. Hauptversammlung

An der Hauptversammlung vom 21. August 2015 wurde über nachfolgende Themen informiert und folgende Änderungen angenommen. Diese sind per sofort gültig.

### 1. Organisation

Stifu Blatt ist aus dem Vorstand zurück getreten. Neu in den Vorstand wurde Silvan Wiedmer gewählt. Der Vorstand stellt sich für die Saison 15/16 folgendermassen auf:



### 2. Mitgliederbeiträge

Die Mitgliederbeiträge für die Saison 15/16 bleiben unverändert. Es wird ein Mitgliederbeitrag für Senioren 30+ (CHF 260.00) sowie für die G-Junioren (CHF 100.00) eingeführt.

Aufgrund der zunehmenden Inkassokosten werden **Mahngebühren** eingeführt. Diese betragen CHF 5.00 für die 1. Mahnung, CHF 10.00 für die 2. Mahnung und CHF 15.00 für die dritte und letzte Mahnung.

Der **Teamplayerbetrag** wird von CHF 200.00 auf CHF 300.00 pro Saison erhöht.

### 3. Jako neuer exklusiver Ausrüster des FC EDO Simme 1977

Nach sechs erfolgreichen Jahren der Zusammenarbeit mit Erima haben wir uns entschlossen auf die Saison 15/16 den Vertrag nicht zu verlängern und das attraktive Angebot von Jako anzunehmen. Der lukrative 3 Jahresvertrag öffnet uns ganz neuen Möglichkeiten und beinhaltet weiterhin attraktive Angebote für die Mitglieder des FC EDO Simme. Ziel ist es schon bald einen stark reduzierten EDO-Trainer anbieten zu können. Die neue Linie wird schon bald im Shop erhältlich sein.

### 4. Noch attraktivere Konditionen im Athleticum Heimberg

Mit dem neuen Vertrag wurde auch der Sponsoringvertrag mit dem athleticum, Heimberg erneuert und aufgebessert. Ab sofort erhält jedes Mitglied während dem ganzen Jahr mit der Membercard **10% Rabatt auf das gesamte Sortiment**. Deine blaue athleticum clubcard mit dem Vermerk „5% auf das ganze Sortiment“ bleibt weiterhin bestehen. Die Rabattregel ist beim athleticum im System angepasst und die 10% werden


automatisch abgezogen. Wenn du noch keine blaue Membercard besitzt, kannst du diese beim uns (info@fcedo.ch) anfordern. Bitte sende uns dafür eine E-Mail mit Name und der aktuellen Adresse. Wir werden dir deine persönliche Membercard per Post zustellen. Bitte weise Deine Karte bei jedem Einkauf vor, damit wir auch von Umsatzrückerstattungen profitieren können.

### 5. Projekt „Kunstrasen 2017“

Die Hauptversammlung des FC EDO Simme 1977 beauftragt den Vorstand zur Bildung einer Projektgruppe, zur Prüfung der Notwendigkeit und Realisierbarkeit eines Kunstrasens für den FC EDO Simme 1977 inkl. allfälligem Realisierungskonzept.



Für den Vorstand

  
Mathias Siegenthaler